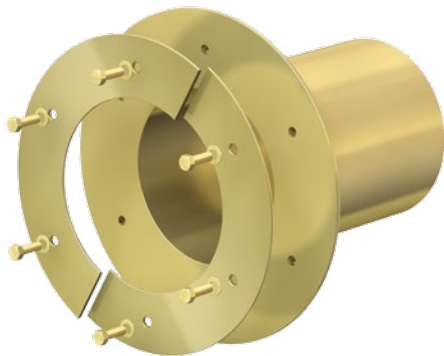


- Aussparung für Durchdringungen
- Einsatz in noch zu **erstellende Bauwerke**
- bei Anwendung mit **Abdichtungsbahn** oder **Dickbeschichtung** (Schwarze Wanne)
- mit **Fest- und Losflansch**
- für **hohe statische Belastung**

Dichtigkeitsprüf.
22 1618 296-01-5K
MPA NRW

25
Jahre
Garantie



PRODUKTVORTEILE

- optimal ausgebildete Innenwandung zur Aufnahme des Curaflex® Dichtungseinsatzes
- Stahlfutterrohr für hohe statische Belastungen mit integriertem Fest- und Losflansch (Losflansch geteilt)
- schalungsbündiger Einbau

TECHNISCHE DETAILS

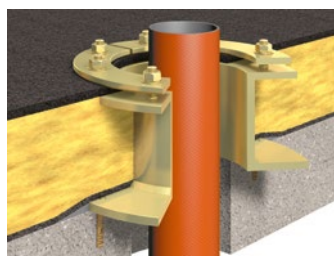
- mit Fest- und Losflanschen nach DIN 18195/DIN 18533
- gasdicht
- kombinierbar mit allen Curaflex® Dichtungseinsätzen
- je nach Abdichtungsbahn mit beidseitig angeordneten Curaflex® Zulagen (1775) bei dünner und harter Folie bzw. Zubehör bei Dickbeschichtung (1776): Besandung der Kontaktflächen vom Fest-/Losflansch

MATERIAL

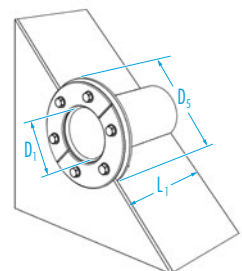
- ggf. Korrosionsschutzbeschichtung; optional aus Edelstahl 1.4301 (V2A) oder 1.4571 / 1.4404 (V4A)
- bei noch aufzubringender Dickbeschichtung mit besandeten Kontaktflächen
- Lieferung incl. Befestigungsmaterial für Massivwände

| Rohr-/Kabel-AD d [mm] | | Futterrohr-ID D ₁ [DN in mm] | Festflansch-AD D ₅ max. [mm] | Standardlängen L ₁ [mm] |
|--------------------------|----------------|--|--|---------------------------------------|
| Curaflex® | Curaflex Nova® | | | |
| 7 – 40 | 5 – 40 | 80 | 260 | |
| 41 – 57 | 5 – 63 | 100 | 280 | |
| 58 – 77 | – | 125 | 300 | |
| 78 – 104 | 63 – 112 | 150 | 330 | |
| 105 – 145 | 108 – 160 | 200 | 380 | 200 |
| 146 – 190 | 154 – 201 | 250 | 430 | 240 |
| 191 – 233 | – | 300 | 480 | 250 |
| 234 – 288 | – | 350 | 530 | 300 |
| 289 – 339 | – | 400 | 580 | 350 |
| 340 – 380 | – | 450 | 630 | 365 |
| 381 – 430 | – | 500 | 680 | 400 |
| 431 – 530 | – | 600 | 780 | |
| 531 – 620 | – | 700 | 880 | |

Wir liefern Futterrohre in weiteren Größen. Sprechen Sie uns an.



Variante: Curaflex® Futterrohr 5.5002 – Festflansch mit Stehbolzen und zusätzlichem Mittelflansch.



ZUBEHÖR

- Curaflex® Zulagen (1775) für dünne harte Folien
- Zubehör bei Dickbeschichtung